



e フィール便り

暮らしにうるおい、よろこび、おいしさを届けます



大丸エナウエツ 株式会社 アクア推進部「eフィール便り」係

〒559-0022 大阪市住之江区緑木1-4-39 tel.06-6685-5101
フリーダイヤル:0120-100-555 / ホームページ: <http://efillwater.jp>

お水のある暮らし

教えて! Dr.オミズスキー

第15回 「水素水のお話」

らうすちゃん、何だか重たそうな袋だね。いったい何が入っているのかな？

駅前ドラッグストアで、今話題の水素水を爆買いしてきました(笑)。

ほお水素水か、そりゃ重たいはずだ。でも何でまた突然買い込んだんだい？

だって色んな雑誌やメディアに取り上げられているし、身体に良いって聞きますからね。

うん、そうだね。でも水素水の具体的なこと解っているのかな？

えーっと…水素は地球上で一番小さな物質。身体のどこにだって入り込めるんですね？ それが入ったお水だから身体にいいのかな～って。

身体に入り込んだ水素にはどんな事が期待できるんだろう？

それは…、先生意地悪しないで教えてくださいよ～！

よしっ！ 身体のどこにでも入り込める、これは大正解！ 例えば脳内や卵子にだって入り込める。そして悪玉活性酸素にだけ作用してこれを無害化するんだよ。その副作用が全く無いんだ。水素は体内で悪玉活性酸素と結合し水になって排出されるってわけさ。

先生、悪玉が有るのなら善玉活性酸素も有るんですか？

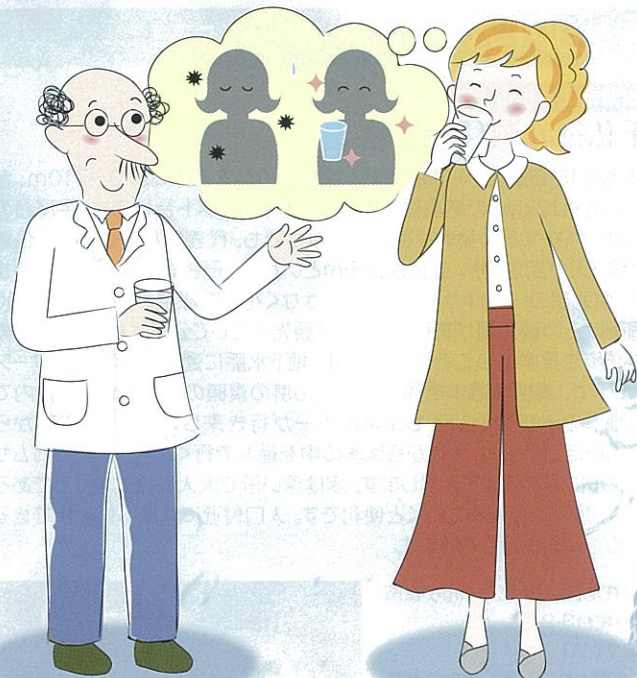
良い質問だ。毎日の食事などで作られる活性酸素のほとんどが最初は善玉活性酸素なんだよ。これは、いわば体内抗体と考えていいんだけど、これが体内の化学反応によってその一部が悪玉活性酸素に変わるのさ。

悪玉活性酸素はどんな悪影響を起こすんですか？

脂質やたんぱく質、糖質などを酸化させて細胞器官や細胞膜、遺伝子に悪影響を及ぼし、老化や病気を引き起こすのさ。

うわっ！ いやなやつ！

そう、悪者だな。ただ毎日の食事に気をつけてもストレス社会に生きる現代人にはこの悪玉活性酸素は避けられないんだよ。



そうか、この水素水ってその悪者だけをやっつけてくれるんですね。

でも、らうすちゃん。どうせ飲むんだったら高濃度の水素水を飲んだほうが良いと思わないかい？

そうですね。さっき買ったこの水素水は、えーっと…水素濃度1.5ppmって書いてあります。これって先生どうなんでしょうか。

市販の物としてはそんなもんだね。でも、私の飲んでるのは水素濃度最大3.5ppmだよ。

えーっ、先生それを先に教えてくださいよー！！

すまんすまん、私も最近知ったところなんだよ。エフィールウォーターでやっと水素水が飲めるようになったのさ。

わーっ！！ こんなに重たい荷物を駅前から運んで、水素濃度はエフィールウォーター水素水の半分以下！？ それに結構高かったんですよ！ 絶対このストレスで悪玉活性酸素が増えました！

そりゃいかん！ らうすちゃん、早くエフィールウォーター水素水を飲みなさい(笑)。

あーっ美味しい…私もエフィールウォーター水素水、申し込みます！

check!

お待たせしました。エフィールウォーター水素水、ついに完成です。お手軽に、今までに無い高濃度水素水の暮らしを実感してください。水素水の可能性はまだまだ沢山あります。毎日飲んで元気な暮らしのお手伝い。詳しくはセールスドライバーにお尋ねください。